



Study Protect

La couverture maladie privilégiée
pour vos études en Suisse et à l'international



Study  **Protect**

Sommaire

1	Qui peut s'assurer ?	p. 3
2	Pourquoi choisir StudyProtect?	p. 3
3	Aperçu de vos prestations	p. 4
4	Découvrez vos tarifs	p. 5
5	Nos modes d'emplois :	
	- Obtenir une offre	p. 6
	- Souscrire en ligne	p. 7
	- Demander un remboursement	p. 8
6	Les avantages de votre espace personnel	p. 10
7	FAQ	p. 11

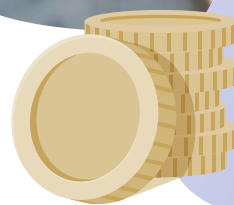


Qui peut s'assurer ?

StudyProtect est une gamme de produits d'assurance maladie pensée spécialement pour vous, étudiants étrangers, désirant poursuivre vos études en Suisse et voyager pendant cette période.

Quelles sont les conditions d'acceptation ?

- ✓ Être agé(e) entre 16 et 41 ans
- ✓ Séjourner minimum 3 mois en Suisse
- ✓ Être inscrit(e) dans un établissement scolaire suisse



VOTRE ASSURANCE
DÈS
CHF 61.-
/mois

Pourquoi choisir StudyProtect ?

Au niveau des prix :

- ✓ Des primes avantageuses adaptées à votre budget : dès 61 CHF
- ✓ Une franchise annuelle

Au niveau des prestations :

- ✓ En Suisse, couverture équivalente à la LAMal
- ✓ Consultation de médecins généralistes et spécialistes
- ✓ Soins dentaires suite à un accident
- ✓ Transport, rapatriement, évacuation sanitaire et soins de première urgence

Au niveau administratif :

- ✓ Un espace membre personnel sécurisé
- ✓ Une déclaration de sinistre simplifiée
- ✓ Une carte d'identification individuelle

Au niveau des services :

- ✓ Accès au plus vaste réseaux d'assistance 24h/24, 7j/7
- ✓ Un contact facile, direct et humain

Aperçu de vos prestations :

Selon vos besoins et votre budget,
choisissez l'option qui vous correspond le plus :



OPTION 1

StudentCover Swiss zone



SUISSE

- ✓ Prestations couvertes selon la LAMal



RESTE DU MONDE

- ✓ Couvert 30 Jours/ an
- ✓ Limité aux hôpitaux publics en cas de maladies imprévues et accident.



USA ET CANADA

- ✗ Non-couvert



OPTION 2

StudentCover Worldwide



SUISSE

- ✓ Prestations couvertes selon la LAMal



RESTE DU MONDE

- ✓ Couvert 365 Jours/ an
- ✓ Accès aux hôpitaux en cas de maladies imprévues et accident.



USA ET CANADA

- ✓ Couvert 30 jours
- ✓ Couverture limitée maladies imprévues, accidents et aux hôpitaux publics.





OPTION 1 StudentCover Swiss zone

OPTION 2 StudentCover Worldwide



EN SUISSE

Les prestations listées
et détaillées ci-après sont
équivalentes/ couvertes
selon la LAMal

ET



DANS LE MONDE ENTIER

Les prestations listées
et détaillées ci-après sont
couvertes uniquement
dans les hôpitaux,
en cas de maladies
imprévues et accident



DES CONDITIONS EXCEPTIONNELLES

- Couverture immédiate, pour les étudiants jusqu'à l'âge de 41 ans
- Un plafond de couverture de CHF 1 000 000.-
- Franchise annuelle
- Pas de franchise en cas d'accident

PRESTATION D'ASSURANCE



Prestations soins hospitaliers

- Chambre et repas en hôpital public
- Soins et traitements en hôpital public
- Soins et traitements en salle d'urgence
- Laboratoire, radiologie et moyens de diagnostic
- Frais d'urgence de CHF 5 000.- /an en Suisse avec co-assurance de 50%



Prestations en cas de maternité soumis à co-assurance de 20%

- Soins de maternité : consultations, traitements médicaux, examens médicaux liés à la grossesse et effectués avant, pendant et après l'accouchement
- Accouchement normal et césarienne
- Soins pré- et post-natals
- Services d'assistance en cas d'urgence médicale



Prestations soins externes

- Consultation de médecins généralistes et spécialistes
- Médicaments sur ordonnance
- Laboratoire, radiologie et moyens de diagnostic
- Soins dentaires suite à un accident

PRESTATIONS ET SERVICES D'ASSISTANCE



Prestations d'assistance en cas d'urgence médicale

- Organisation et règlement d'un billet retour d'un parent ou d'un ami proche pour une durée minimale de 7 jours
- Livraison d'urgence de médicaments indispensables sur ordonnance qui ne sont pas disponibles sur le lieu de l'urgence médicale
- Recherche et sauvetage d'urgence en montagne, couvert et limité à CHF 25 000.- par période d'assurance (uniquement pour l'option 2)



Prestations rapatriement

- Transport, rapatriement, évacuation sanitaire et soins de première urgence
- Rapatriement du corps en cas de décès

Vos tarifs

Découvrez vos tarifs selon l'option que vous avez choisi :



Primes mensuelles
StudentCover SWISS ZONE
(en CHF)



Primes mensuelles
StudentCover WORLDWIDE
(en CHF)

Franchises
annuelles
(en CHF)

Jusqu'à 35 ans

36-41 ans

Jusqu'à 35 ans

36-41 ans

100.-	98.-	260.-	168.-	446.-
300.-	87.-	231.-	143.-	379.-
500.-	77.-	202.-	126.-	334.-
1 000.-	61.- ★	160.-	100.-	267.-

★ Notre meilleure offre



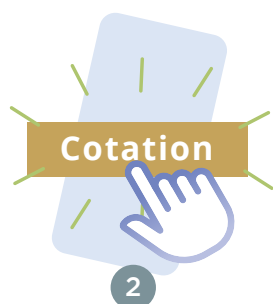
Comment recevoir une offre ?

Vous souhaitez recevoir une offre ?

Rien de plus simple, vous pouvez l'obtenir directement en suivant les étapes ci-dessous :



1
Rendez-vous sur
[StudyProtect.com](https://www.studyprotect.com)



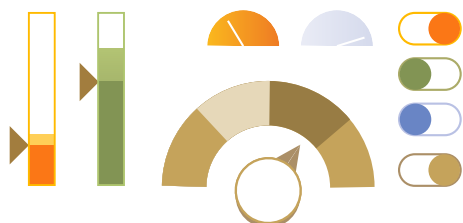
2
Choisissez
la « Cotation »
dans l'option
de votre choix



3
Remplissez
les champs
demandés



4
Vous recevrez
votre offre
par email



L'avantage ?

Vous pourrez créer des alternatives et remplir le bulletin de souscription depuis la réception de notre offre. Ainsi, votre proposition sera traitée rapidement et en toutes confidentialité.



Vous préférez contacter directement StudyProtect ?

Notre équipe est à votre disposition :

- Par téléphone au **+41 22 786 12 00**
- Par email à : **contact@studyprotect.com**

Ainsi, vous pourrez nous faire part de vos besoins et nous trouverons la solution la plus adaptée à votre situation.

Comment souscrire ?



1

Rendez-vous sur studyprotect.com



2

Choisissez la « **Souscription** » dans l'option de votre choix



3

Remplissez les champs demandés, votre demande est alors enregistrée



4

Vous recevez un email récapitulatif de votre souscription



5

StudyProtect reviendra vers vous pour vous confirmer l'acceptation de votre dossier



6

Vous devrez ensuite lui envoyer les pièces jointes suivantes :

- **Passeport**
- **Attestation de scolarité**
- **Permis de résidence**



7

Une fois toutes ces pièces réceptionnées, vous recevrez un email de bienvenue avec les accès à votre espace personnel dans lequel vous accéderez à votre :

- **Contrat**
- **Certificat d'assurance**
- **Carte individuelle d'assuré**
- **Facture**

Vous pouvez également souscrire depuis le lien de souscription reçu via votre email d'offre.

Comment se faire rembourser ?



OPTION 1



1

Connectez-vous à votre espace individuel <http://mygoldencare.com> via les identifiants que vous avez préalablement reçu par email lors de votre souscription



2

Rendez-vous dans la page « **Mes sinistres** » et chargez vos documents pour les fichiers suivants :

- **Formulaire de déclaration à remplir**
- **Rapport médical et ordonnance**
- **Facture de sinistre**

ou

OPTION 2



1

Remplissez le Formulaire de déclaration en ligne



2

Envoyez : - **Votre formulaire de déclaration en ligne préalablement rempli et signé**
- **Votre facture originale détaillée**
- **Votre rapport médical et ordonnance**

Par courriel à : medical@goldencare.ch


ou par voie postale à :

STUDYPROTECT géré par **Safe MedCare SA**
Centre de Gestion & d'administration médicale et d'assurance


5, Esplanade de Pont-Rouge
1212 Lancy, Suisse

Les avantages de votre espace personnel

Avec votre espace personnel en ligne, accédez et envoyez simplement vos documents en quelques clics :



Déclarez vos sinistres de manière simplifiée et rapide




Consultez vos paiements en ligne



Contactez-nous directement



Gardez votre carte d'assurée à portée de main



Téléchargez vos documents et suivez le statut du traitement de demande



VOS INTERROGATIONS

Qu'est-ce qu'une franchise ?

La franchise est la part des coûts que l'assuré a en plus de ses primes et qui est à sa charge.

Qu'est-ce qu'une prime ?

La prime est le montant que vous devez payer pour la période d'assurance indiquée sur votre avis d'échéance, en contrepartie des prestations de votre régime. Vous pouvez payer votre prime :

- En francs suisses - monnaie de référence du Plan
- Par carte de crédit, virement bancaire, bulletin de versement ou selon les modalités précisées dans votre formulaire de demande ou votre avis d'échéance, selon le cas.

Suis-je couvert partout ?

StudyProtect a adapté ses solutions à vos besoins :

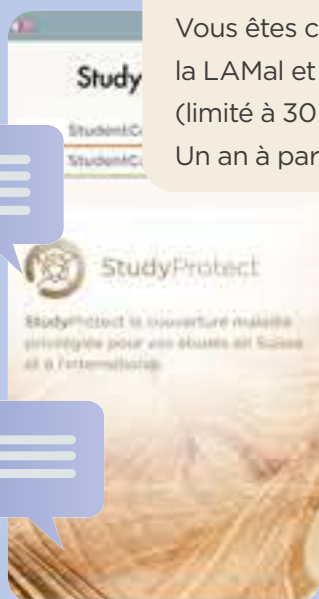
- **Avec le StudentCover Swiss zone :**

Vous êtes couvert en Suisse avec des prestations équivalentes à la LAMal et dans le monde entier (sauf USA et Canada) pour une limite de 30 jours uniquement en cas d'urgence médicale et accident

- **Avec le StudentCover Worldwide :**

Vous êtes couvert en Suisse avec prestations équivalentes à la LAMal et dans le monde entier en cas d'urgence médicale (limité à 30 jours pour les USA et le Canada)

Un an à partir de la date du début de votre contrat



Pour toute demande,
n'hésitez pas à nous contacter

StudyProtect

géré par **Safe MedCare SA**

Centre de gestion et d'administration médicale et d'assistance

5, Esplanade de Pont-Rouge
1212 Lancy
Tel : +41 22 786 12 00
Fax : +41 22 786 12 20
E-mail : contact@studyprotect.com

HEURES D'OUVERTURE :

Du lundi au vendredi, 8h⁴⁵-12h et 13h³⁰-17h³⁰

Pour de plus amples informations, nous vous invitons à consulter notre site : www.studyprotect.com

